

Centre D'Art Contemporain Ivry - Le Crédac  
 1, place Pierre Gosnat 94200 Ivry-sur-Seine France +33 (0)1 49 60 25 00 www.credac.fr  
 La Manufacture des Céillets 1, place Pierre Gosnat 94200 Ivry-sur-Seine France +33 (0)1 49 60 25 00 www.credac.fr  
 Membre des réseaux TRAM d.c.a, le Crédac reçoit le soutien de la Ville d'Ivry-sur-Seine, du Ministère de la Culture - Direction Régionale des Affaires Culturelles d'Ile-de-France, du Conseil Départemental du Val-de-Marne et du Conseil Régional d'Ile-de-France.

Légende du poster: Anna Maria Sibylla Merian, *Metamorphosis Insectorum Surinamensium* (Planches 12), 1705. Royal Collection Trust / © Her Majesty Queen Elizabeth II, 2021.

Kapwani Kiwanga (née en 1978) est une artiste chercheuse franco-canadienne. Son travail s'intéresse à des archives de l'histoire oubliées ou peu connues. Le titre de l'exposition *Cima Cima* fait référence aux « climatores » ou « marrons », termes qui désignent des fuyitifs: parmi les femmes et hommes d'origine africaine envoyés de force sur le continent américain pour travailler dans les champs et être réduits à l'état d'esclavage, certains réussissaient à fuir la propriété de leur maître. Une fois libres, ils devaient se cacher et mettre en place des stratégies pour cultiver leurs plantes et ainsi nourrir leurs familles. *Cima Cima* pose donc la question des gestes volontairement dissimulés permettant la survie, et aborde l'histoire d'une résistance silencieuse. La culture des plantes et leur place en tant que témoins de l'histoire humaine intéressent l'artiste. Ces plantes se déplacent, elles nourrissent et soignent, mais elles peuvent aussi tuer indirectement par leur exploitation, ou par leur utilisation en tant que poison.

Le Crédac étant fermé exceptionnellement au public, tu ne peux pas visiter l'exposition de Kapwani Kiwanga. Mais cet Exo va te faire découvrir le travail de l'artiste d'une autre manière.

Kapwani Kiwanga, *Cima Cima*  
 Exposition du 27 avril au 11 juillet 2021

# EXO

# N°39

## 01

Une forêt de papier de canne à sucre est installée dans la grande salle d'exposition. Jusqu'au XIX<sup>e</sup> siècle, la culture des champs de canne à sucre était surtout effectuée par des hommes et femmes africains contraints de venir aux Amériques pour être réduits à l'état d'esclavage.

Observe la photographie. À ton avis, comment se sent-on dans cette installation? Entoure les mots qui correspondent à tes impressions.

- |                                    |   |                                    |
|------------------------------------|---|------------------------------------|
| <input type="checkbox"/> Détendu·e | <input type="checkbox"/> Petit·e        | <input type="checkbox"/> Perdu·e   |
| <input type="checkbox"/> Libre     | <input type="checkbox"/> Impressionné·e | <input type="checkbox"/> Triste    |
| <input type="checkbox"/> Enfermé·e | <input type="checkbox"/> Amusé·e        | <input type="checkbox"/> Fatigué·e |



Kapwani Kiwanga, *Matières premières*, 2021.  
 Papier industriel en résine de canne à sucre, métal reforge.  
 © Kapwani Kiwanga / Adagp, Paris, 2021. Photo: Marc Domage / le Crédac

## 02

L'image du poster de *l'Exo* choisie par Kapwani Kiwanga a été réalisée par Anna Maria Sibylla Merian (1647-1717), une naturaliste et artiste peintre. Pour le livre *Metamorphosis insectorum Surinamensium* publié en 1705, elle a peint toutes les espèces de papillons qu'elle a observées au Suriname, un pays situé au nord de l'Amérique du Sud.

Cette image représente le *Bull's Eye moth*, un papillon de nuit qui pond discrètement ses œufs sur les feuilles de bananiers. Mets dans l'ordre les étapes de la métamorphose de ces insectes que tu vois sur l'image:

- œuf     chrysalide     papillon     chenille

Le bananier souffre, et parfois meurt, à cause des chenilles qui se nourrissent de la plante pour grandir. Connais-tu d'autres espèces animales ou végétales qui se servent des autres pour vivre? Continue la liste.

- |                             |   |                         |
|-----------------------------|---|-------------------------|
| ..... Oiseau Buphagus ..... | ↔ | ..... Hippopotame ..... |
| .....                       | ↔ | .....                   |
| .....                       | ↔ | .....                   |
| .....                       | ↔ | .....                   |
| .....                       | ↔ | .....                   |

## 03

Les quatre sérigraphies *Lazarus* montrent des silhouettes d'animaux: un marsupial australien, une tortue d'eau douce, un phasme géant et un écureuil volant. Ces espèces sont en grand danger d'extinction, à tel point que les scientifiques pensaient qu'elles avaient disparu. On les nomme alors « taxons Lazare », comme si elles avaient « réapparu ». Kapwani a donc choisi de les représenter en blanc sur un fond blanc, ce qui les rend à peine visibles.

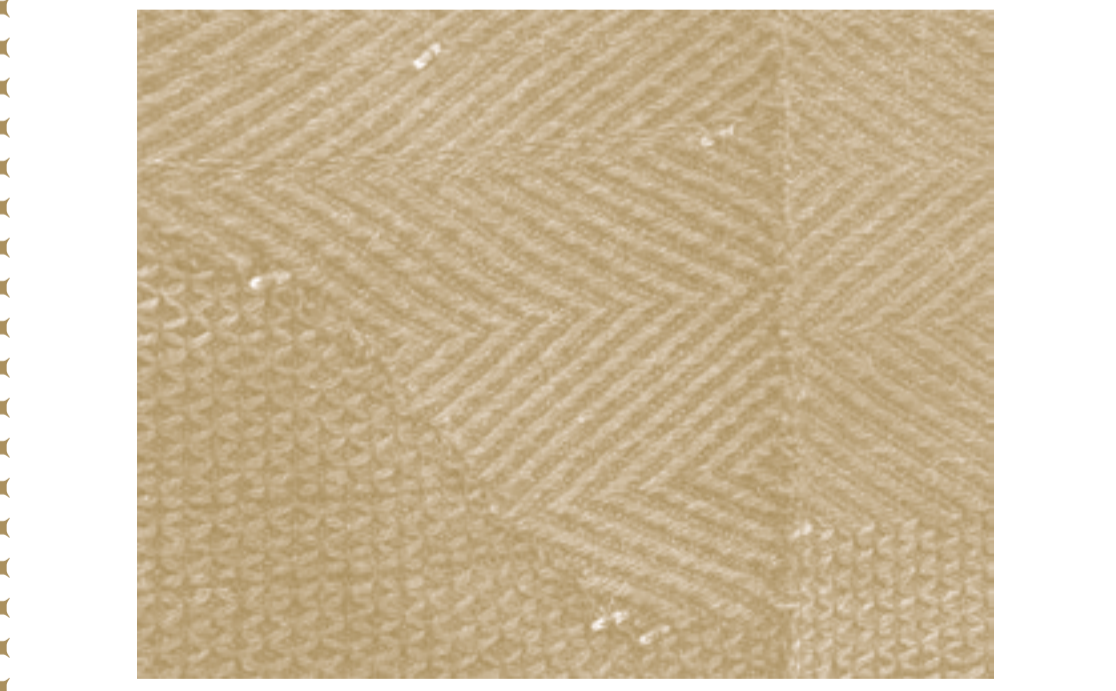
Pour découvrir cet animal retrouvé en 2004 au Pakistan, relie les points.



Un *Eupetaurus Cinereus*

## 04

Entre le XV<sup>e</sup> et le XVIII<sup>e</sup> siècle, de nombreux Africains furent envoyés sur le continent américain pour travailler de force dans les champs. Pour survivre et être autonomes, des femmes ont caché dans leurs cheveux tressés des grains de riz durant la traversée en bateau, puis les ont semés et cultivés en secret.



Kapwani Kiwanga, *Repository* (détail), 2020. Tapisserie, verre.  
 © Kapwani Kiwanga / Adagp, Paris, 2021. Photo: Useful art services.

Dans ce détail d'une tapisserie exposée au mur dans la deuxième salle, des éléments semblent cachés dans les mailles du tissu. Les reconnais-tu?

- .....

## 05



Kapwani Kiwanga, *The Marias* (détail), 2020. Installation avec peinture murale, deux plantes en papier sur socles personnalisés. Courtesy de l'artiste et Galerie Poggi, Paris.  
 © Kapwani Kiwanga / Adagp, Paris, 2021. Photo: Marc Domage / le Crédac

Dans la dernière salle, deux sculptures en papier représentent une *Caesalpinia pulcherrima*, aussi appelée « fleur de paon ». Malgré ses belles couleurs flamboyantes, ses graines sont toxiques. Mais bien utilisée, la plante peut aussi soigner.

Choisis une plante dans un dictionnaire ou sur internet et imagine ses pouvoirs magiques à partir de son nom, sa forme, sa couleur. Écris une histoire et raconte-la à tes camarades ou à ta famille.

.....

.....

.....

.....

## 06

Le Crédac est fermé aux groupes scolaires cette année. Heureusement, la salle où se déroulent habituellement les ateliers pour les enfants est entièrement vitrée. Depuis la cour de la Manufacture des Céillets, tu peux donc observer une sorte de jungle qui a « poussé » le long des fenêtres du Crédac! Un immense papier peint représente des plantes luxuriantes et variées dans lesquelles on pourrait facilement se cacher et réapparaître, comme les « taxons Lazare ».



Voici quelques exemples de silhouettes. À toi d'en créer d'autres!

Tout au long de l'exposition, les élèves d'Ivry sont invités à créer des silhouettes d'espèces animales, végétales, réelles ou imaginaires, que l'équipe du Crédac collera sur les vitres. Visibles ou cachées, c'est à toi d'imaginer ce qu'elles vont devenir dans ce paysage verdoyant.





M. M.  
quippe  
eis est  
lo colo.  
A i fu.  
o tet cu.  
nantes  
o oret  
nOnha  
pauem  
ollitot  
otio in  
i rra ne  
ivavue  
uelibano  
tib diem  
b m die

o o s