

# LEARNING FROM RENÉE GAILHOUSTET

-

**CREDAC, Ivry-sur-Seine, 3 juin 2023**

Sources Bibliographiques

La Politesse des maisons , Renée Gailhoustet, architecte

Bénédicte Chaljub, Renée Gailhoustet, Actes Sud, 2009

Renée Gailhoustet, Une poétique du Logement, Editions du Patrimoine, 2019

Eloge du Logement, Renée Gailhoustet 1993.

Sources iconographiques :

Donation Renée Gailhoustet, Frac Centre - Val de Loire

Extraits du film : Promenée, Christian Merlhiot, 1988

# L'annonce bruyante d'une mutation

Renée Gailhoustet in Eloge du Logement, 1993.

-

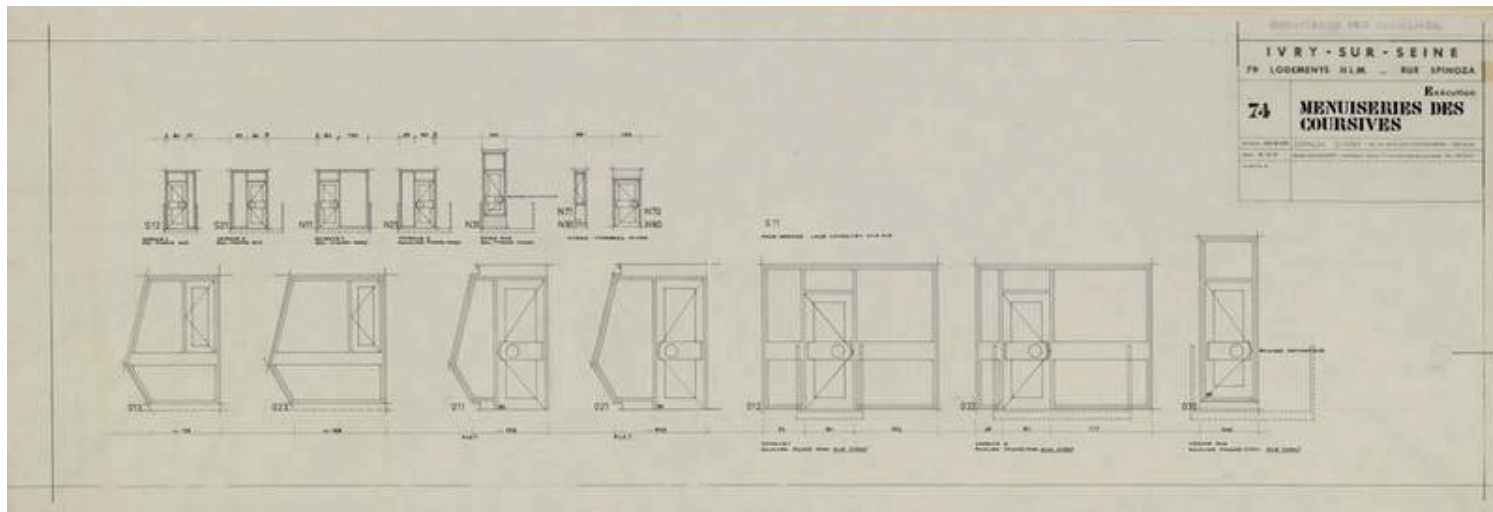


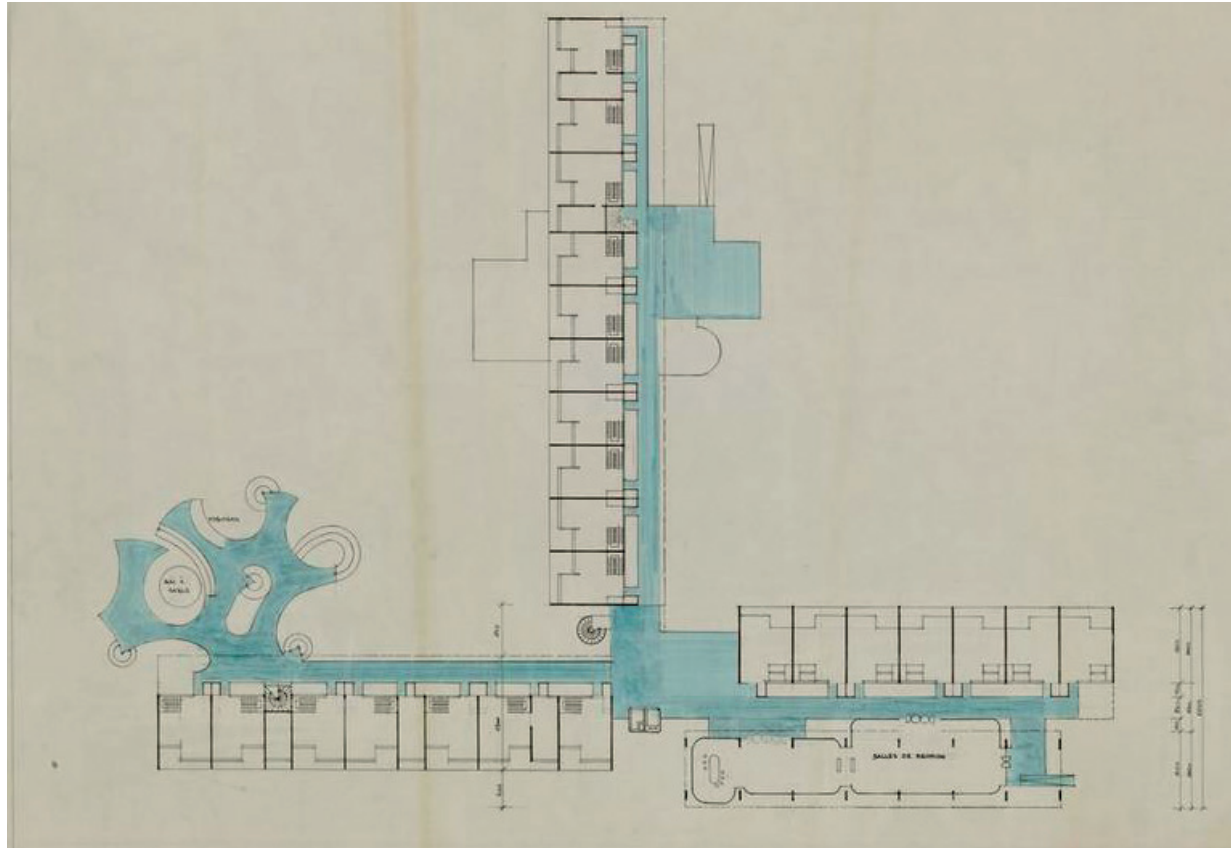
**De la ville  
à la poignée  
de porte**



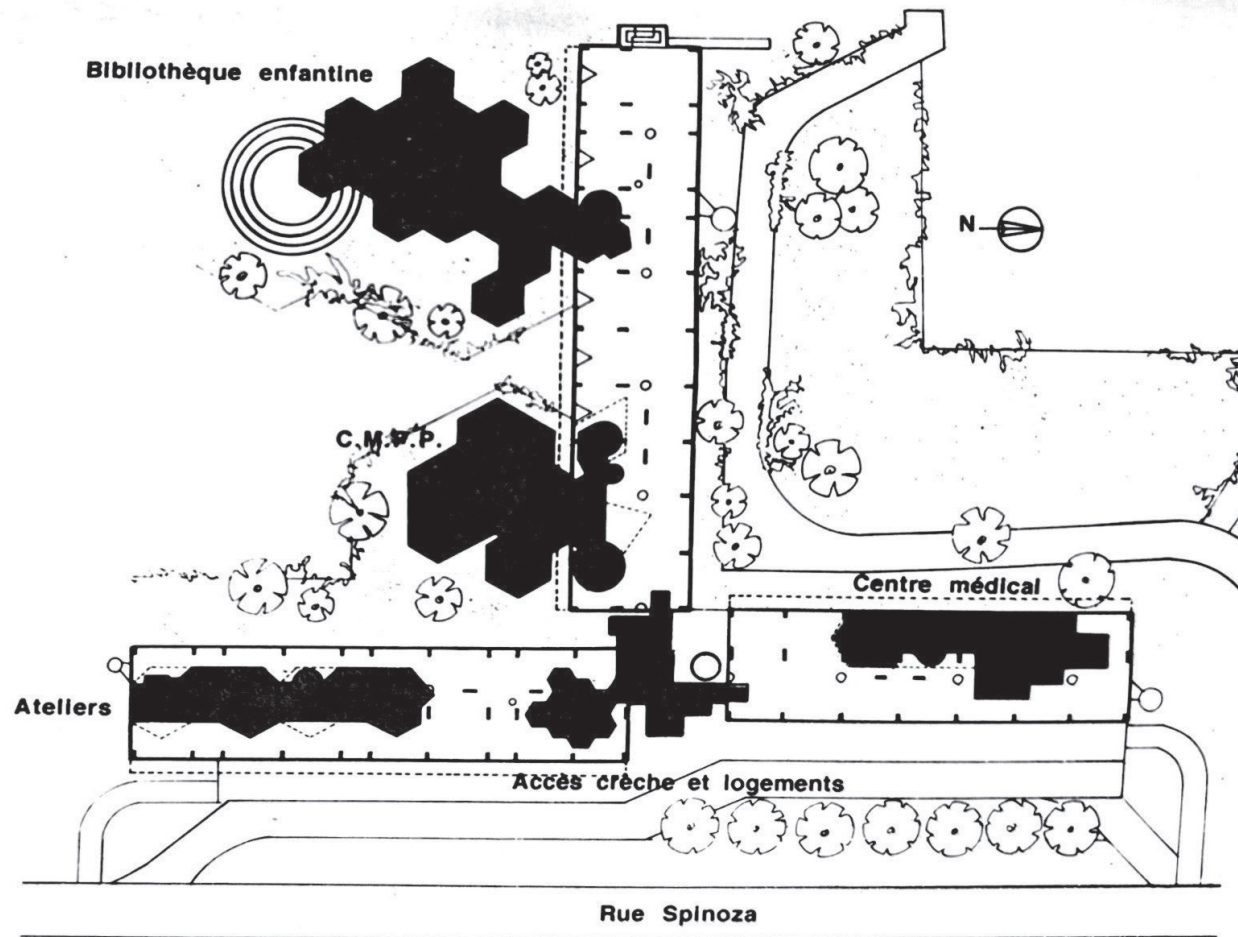
Alvar Aalto, Door handle, 1952-1957







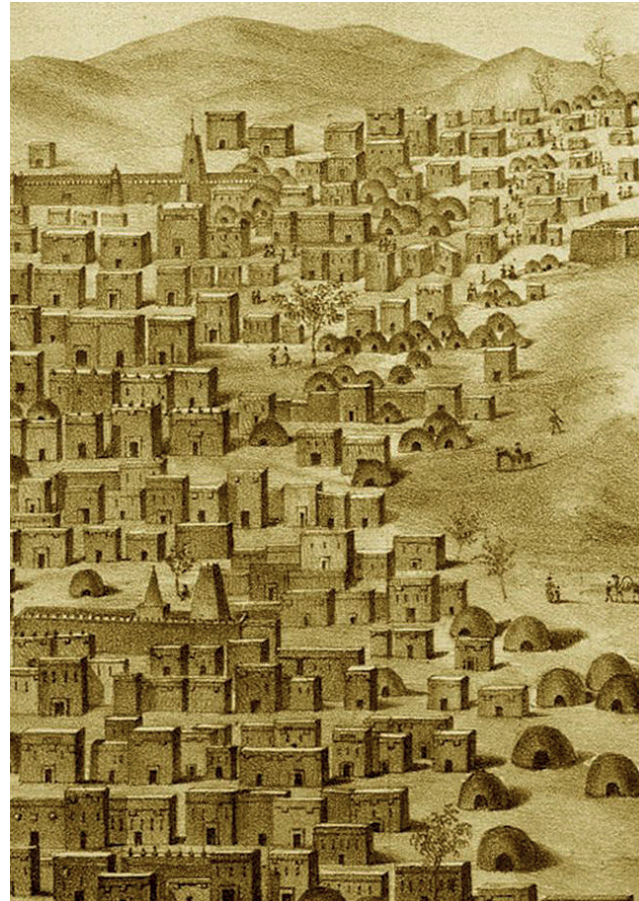




**Ni façades,  
ni entrées,  
que des fenêtres**

Renée Gailhoustet in Eloge du Logement, 1993.

-



Vue de Tombouctou, René Caillie, 1830



Le Liégat, R.G, 1982



Nishinoyama House, Kyoto, Sejima, 2009-2013



Renée Gailhoustet  
Marat, centre ville rénovation, Ivry-sur-Seine, 1981

-

LEARNING FROM RENÉE GAILHOUSTET





Fenêtre médiévale, Viollet Le Duc





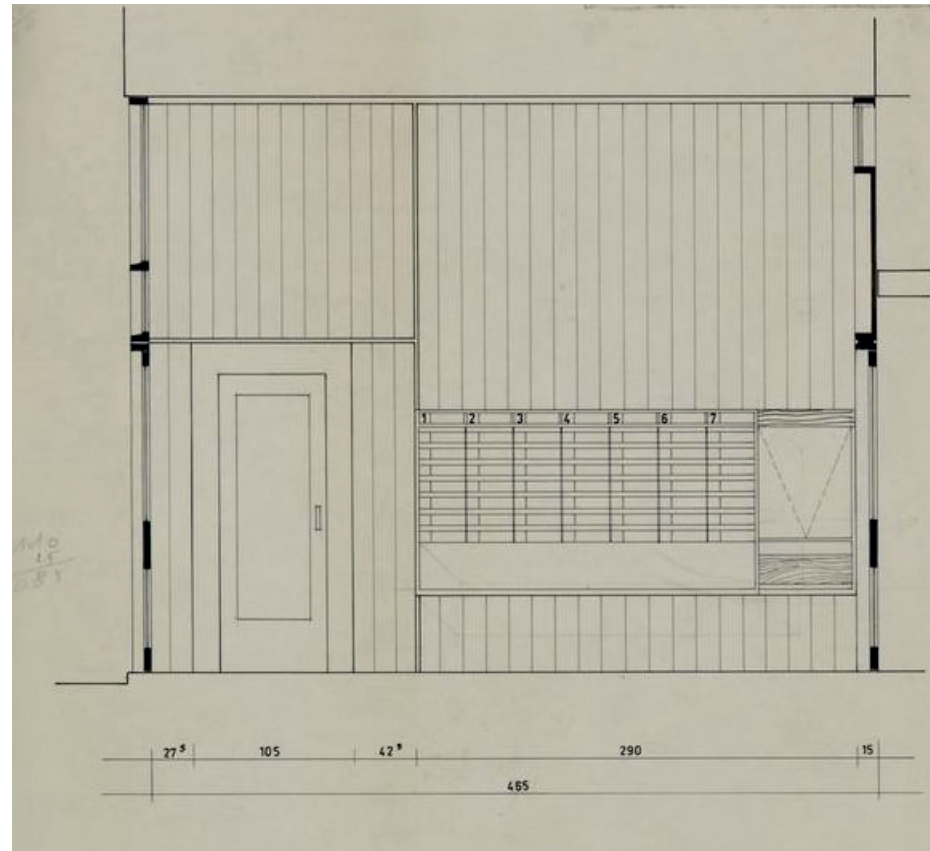


Promenée, Christian Merlhiot, 1988

# L'accumulation de subjectivités

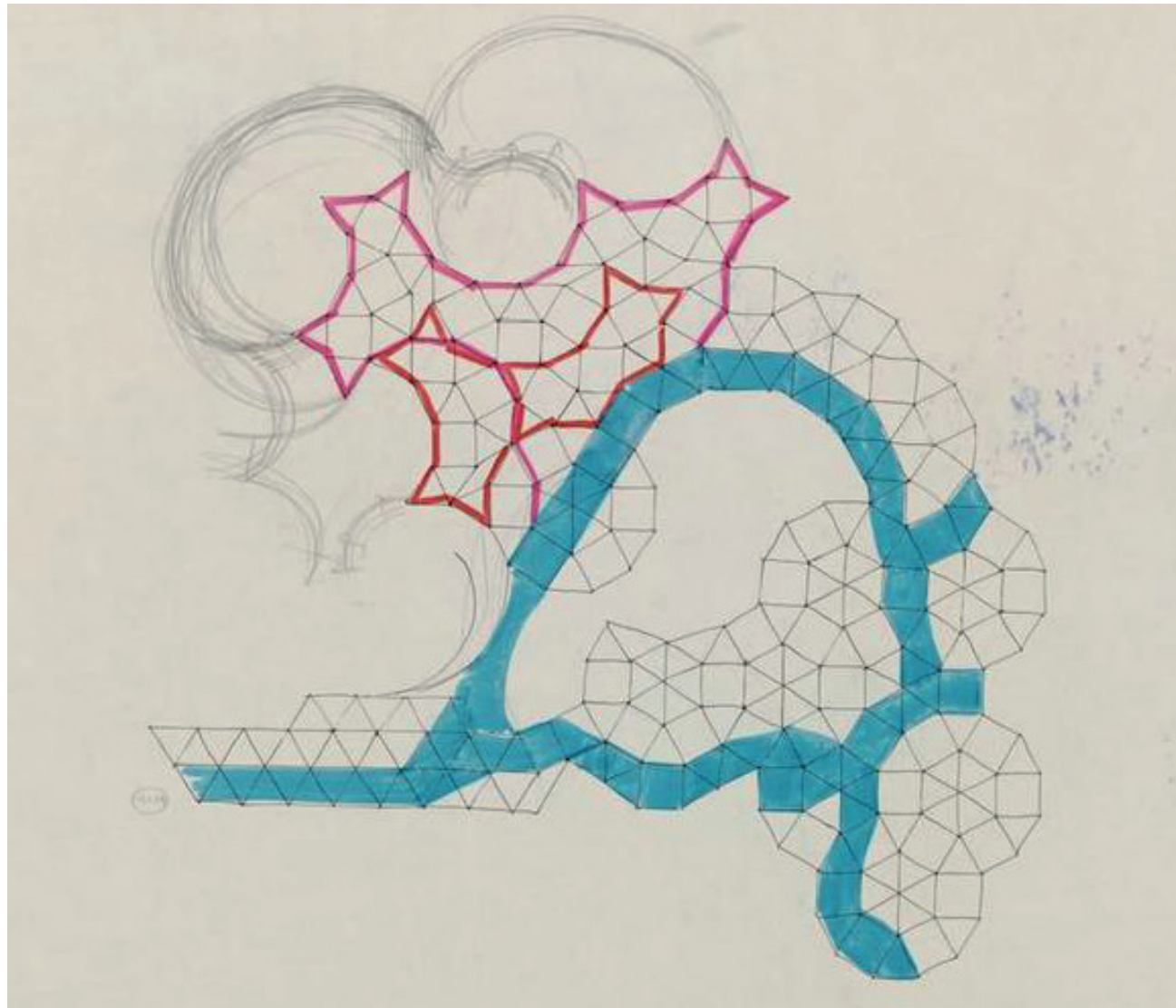
Renée Gailhoustet in Eloge du Logement, 1993.

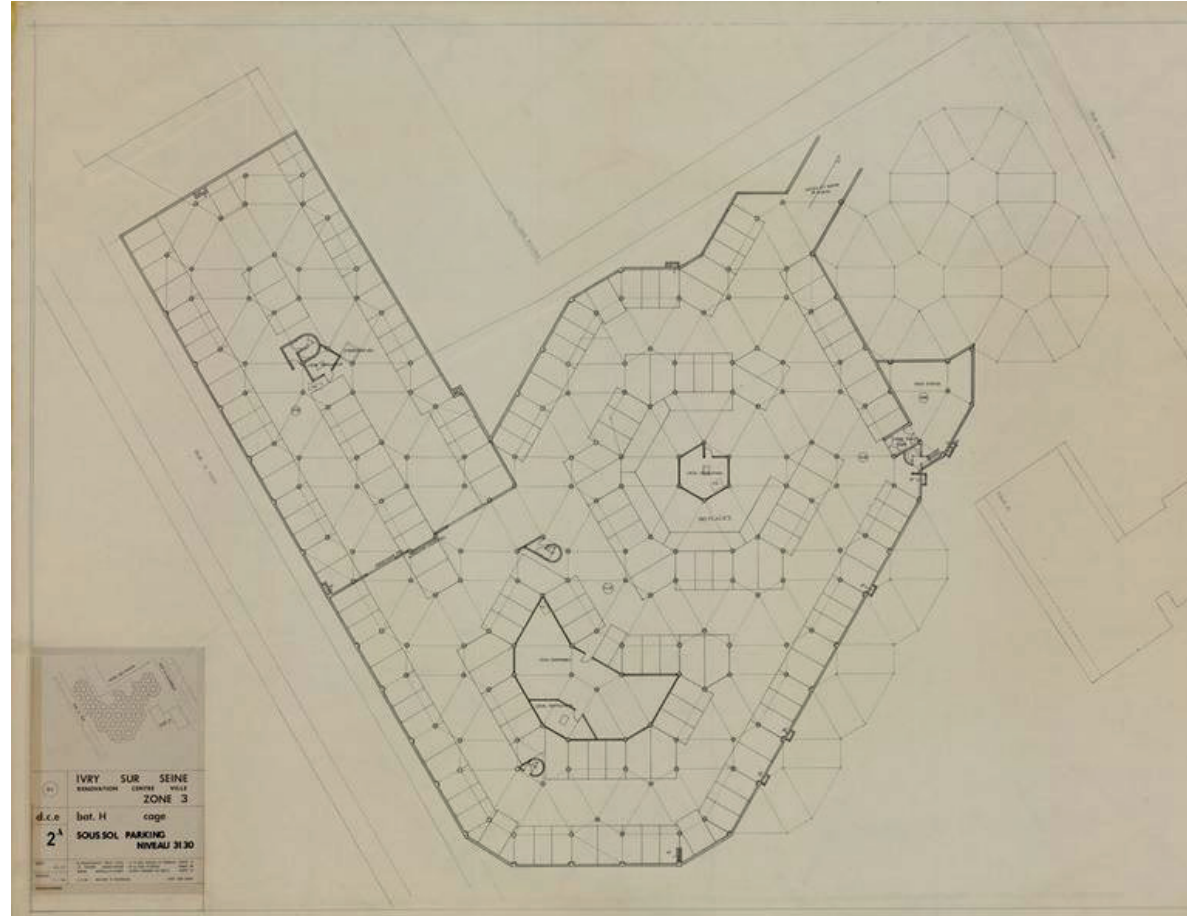
-

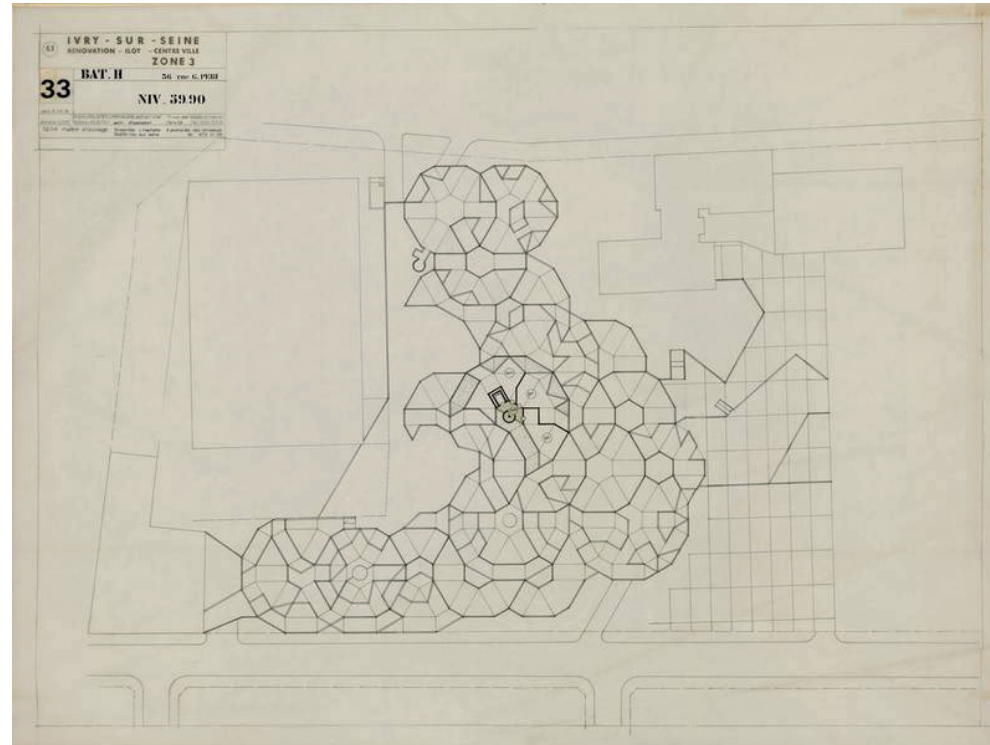


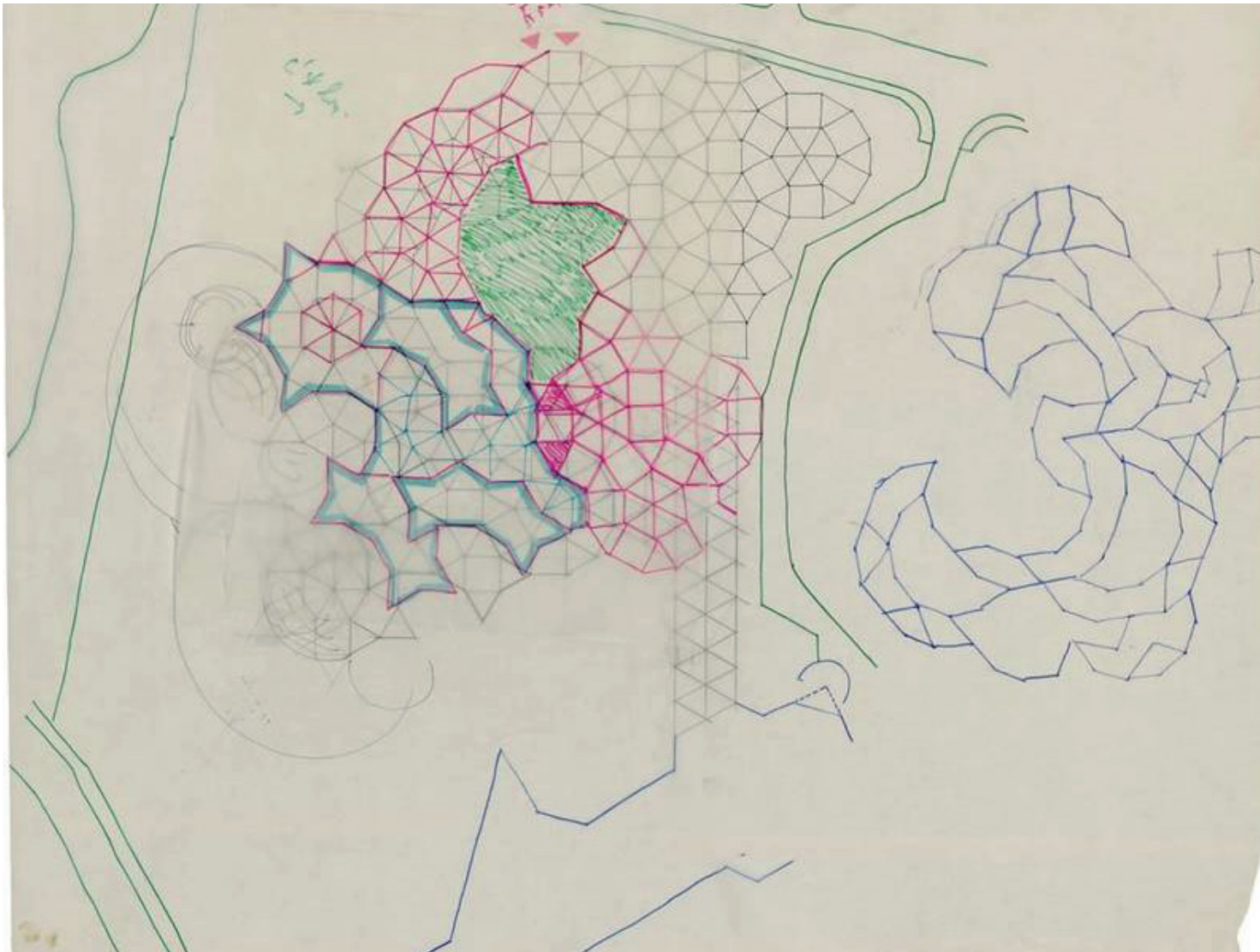
Ivry, Raspail, 203 logements, 1967  
Boîtes aux lettres, éch. 1:20, 1:1



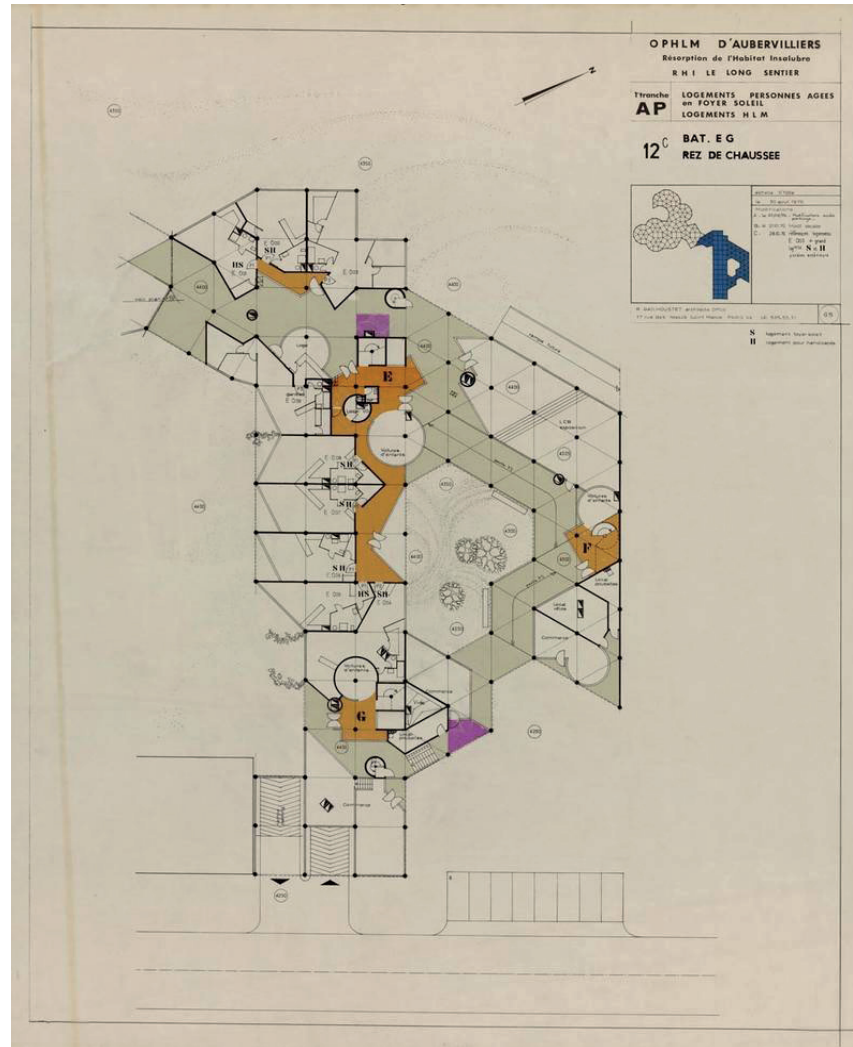




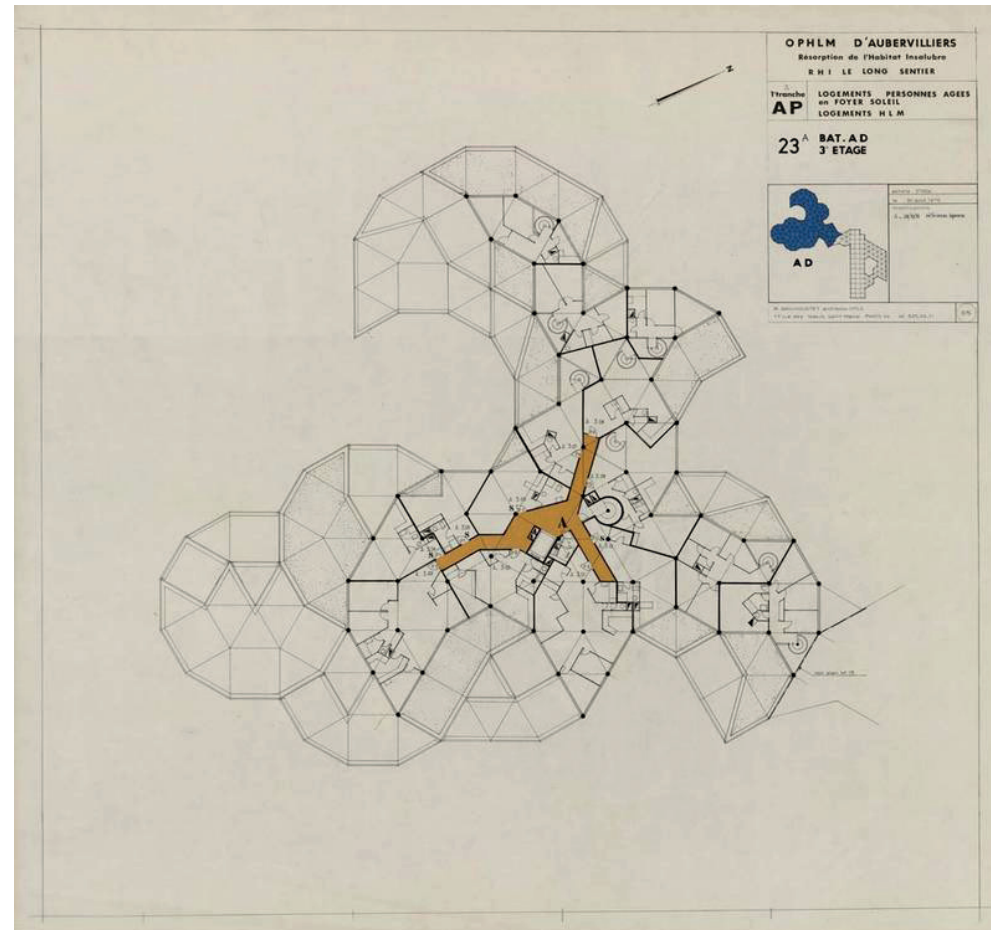








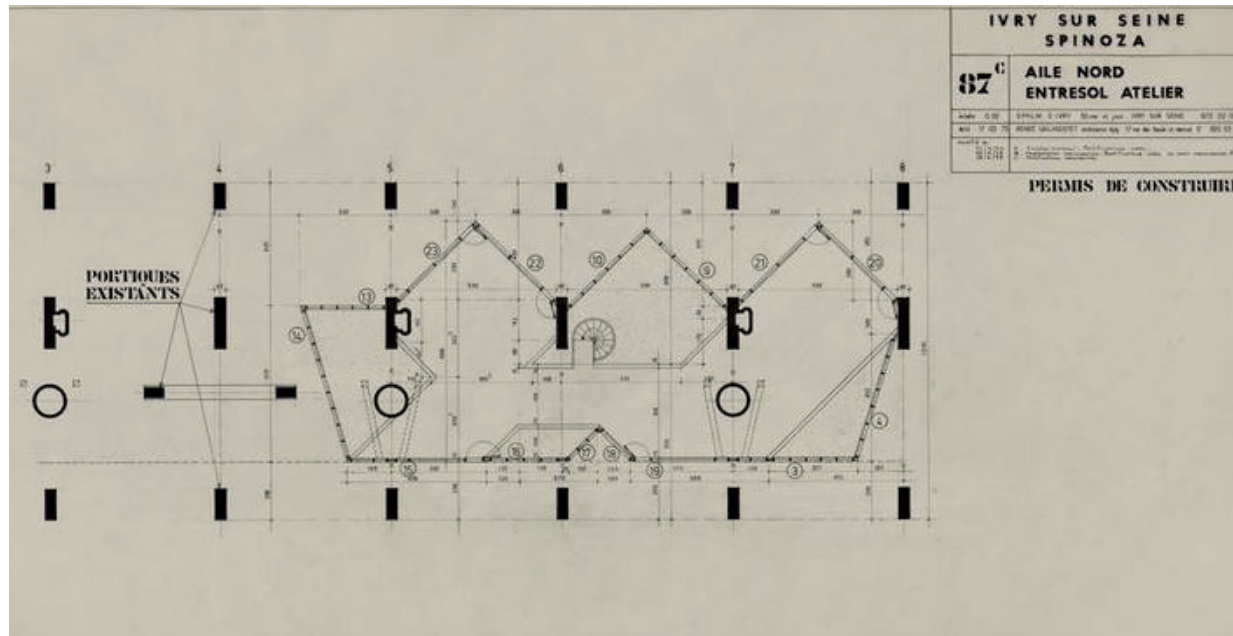
# LEARNING FROM RENÉE GILHOUSTET

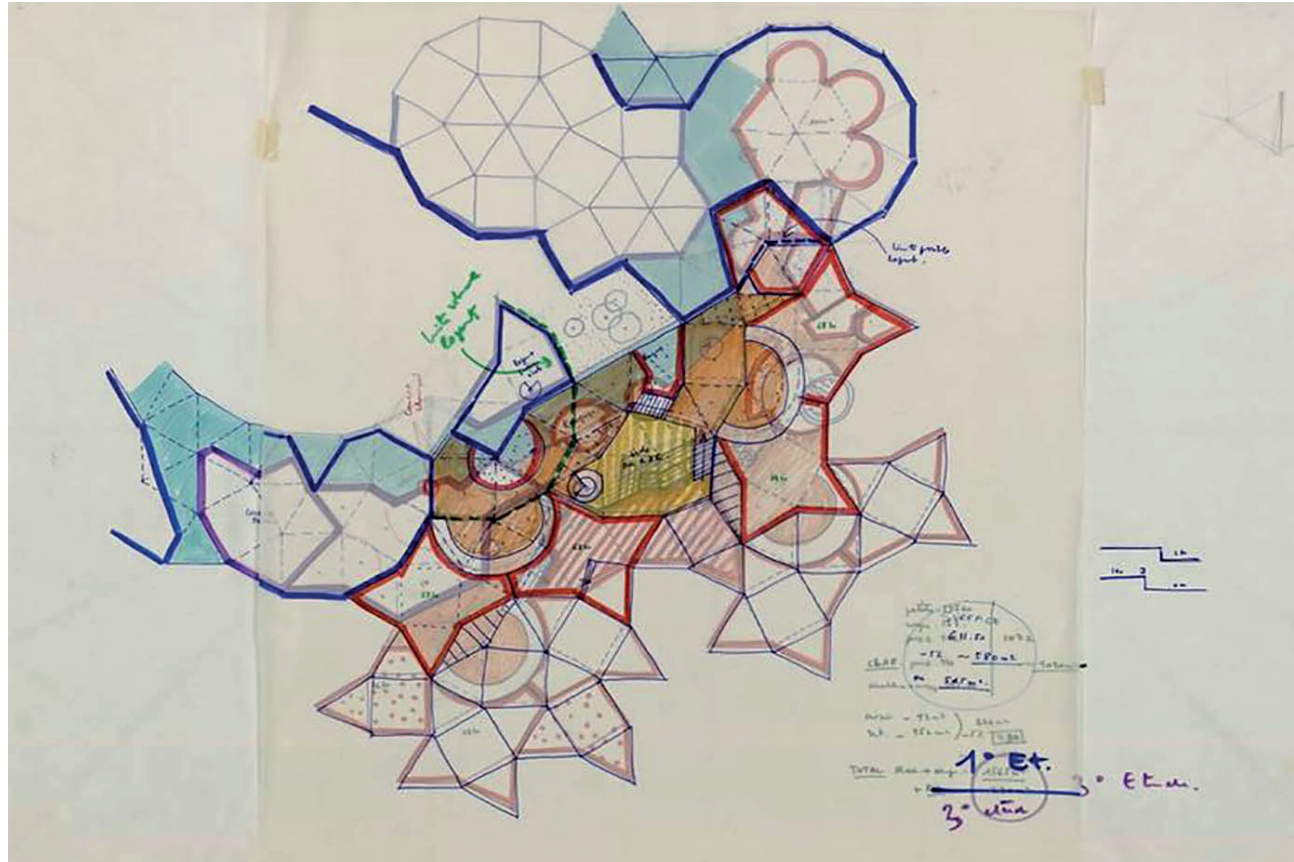


# Une solution parmi d'autres

Renée Gailhoustet in Eloge du Logement, 1993.

-









Promenée, Christian Merlihot, 1988-

# Manifester sa présence par la floraison

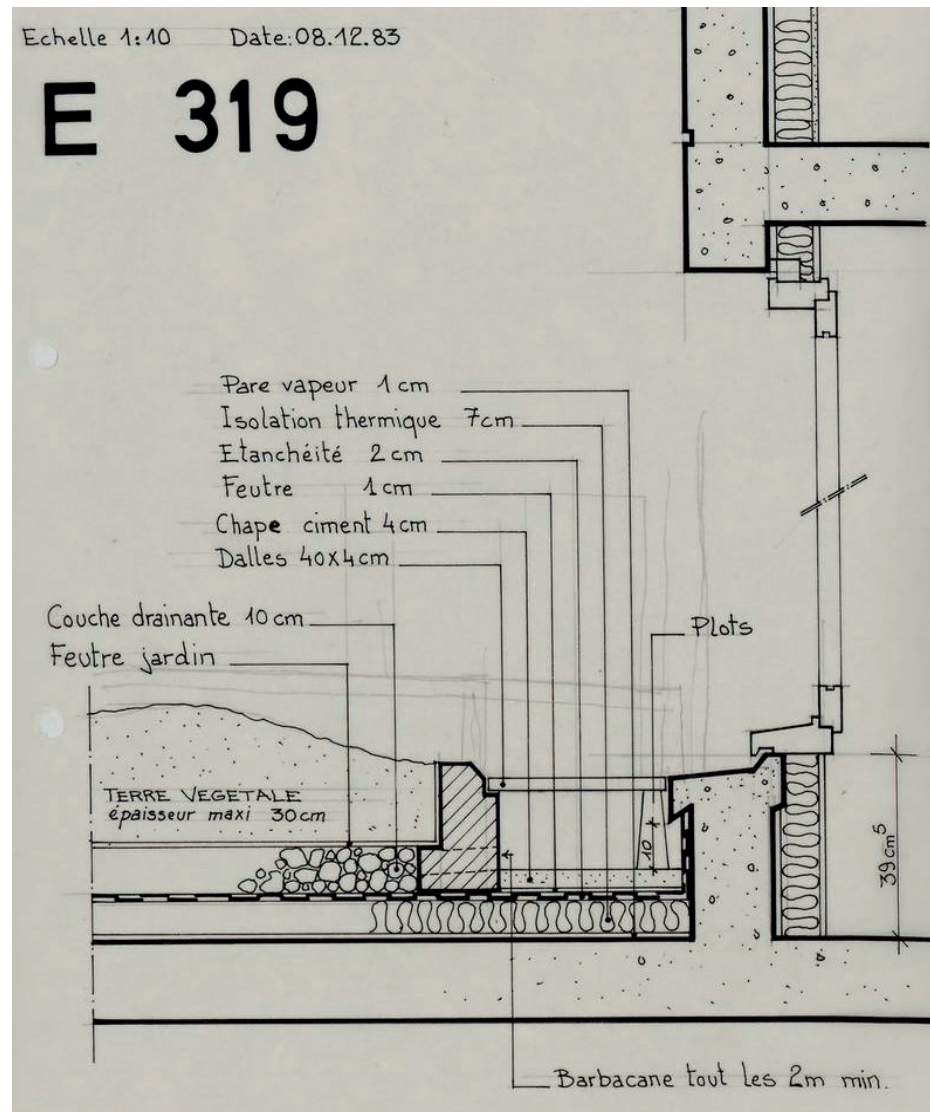
Renée Gailhoustet in Eloge du Logement, 1993.

-





Promenée, Christian Merlihot, 1988-



Ivry, Marat, Coupe type sur les terrasses plantées, 1983

# Tirer les rideaux et montrer les pots de fleurs

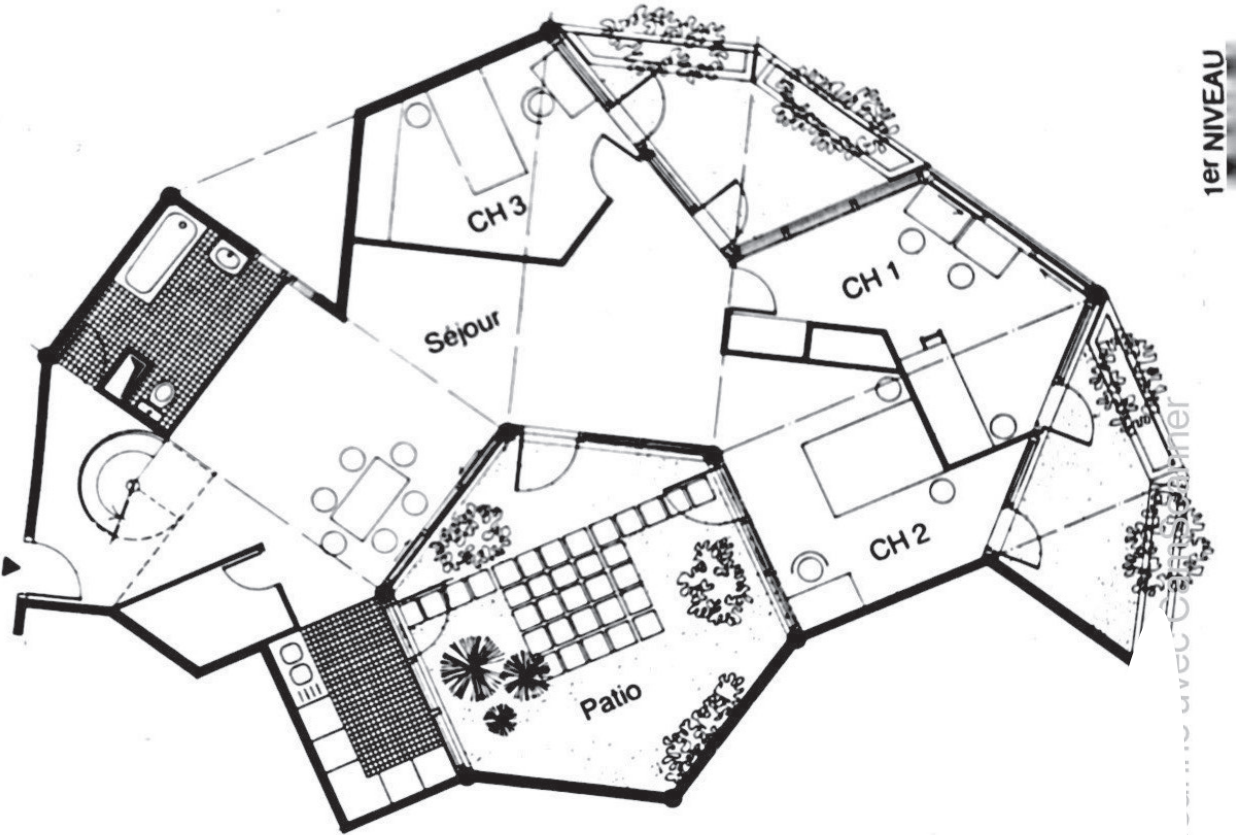
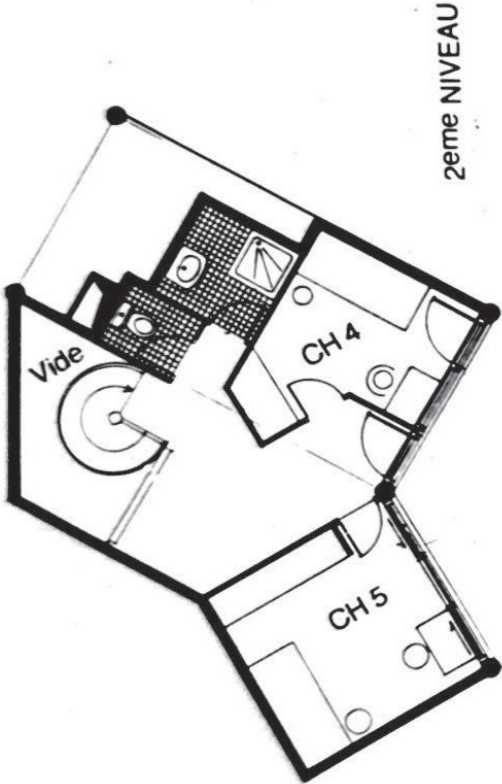
Renée Gailhoustet in Eloge du Logement, 1993.

-





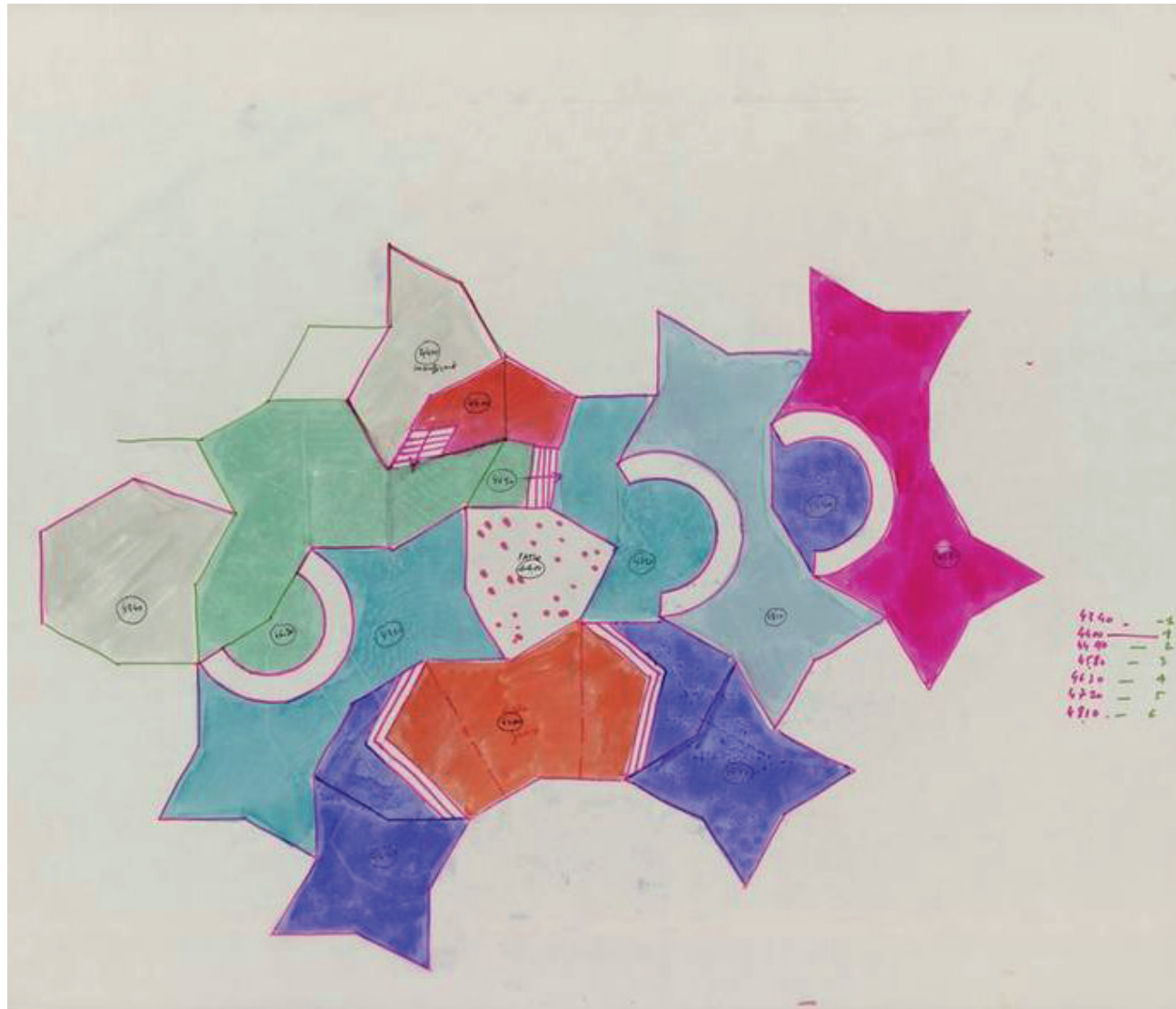
Alvar Aalto, Door handle, 1952-1957



**Un bâtiment  
ne suffira jamais  
mais il peut ne pas  
entraver**

Renée Gailhoustet in *Eloge du Logement*, 1993.

-



Renée Gailhoustet in *Eloge du Logement*, 1993.

-





Promenée, Christian Merliot, 1988-



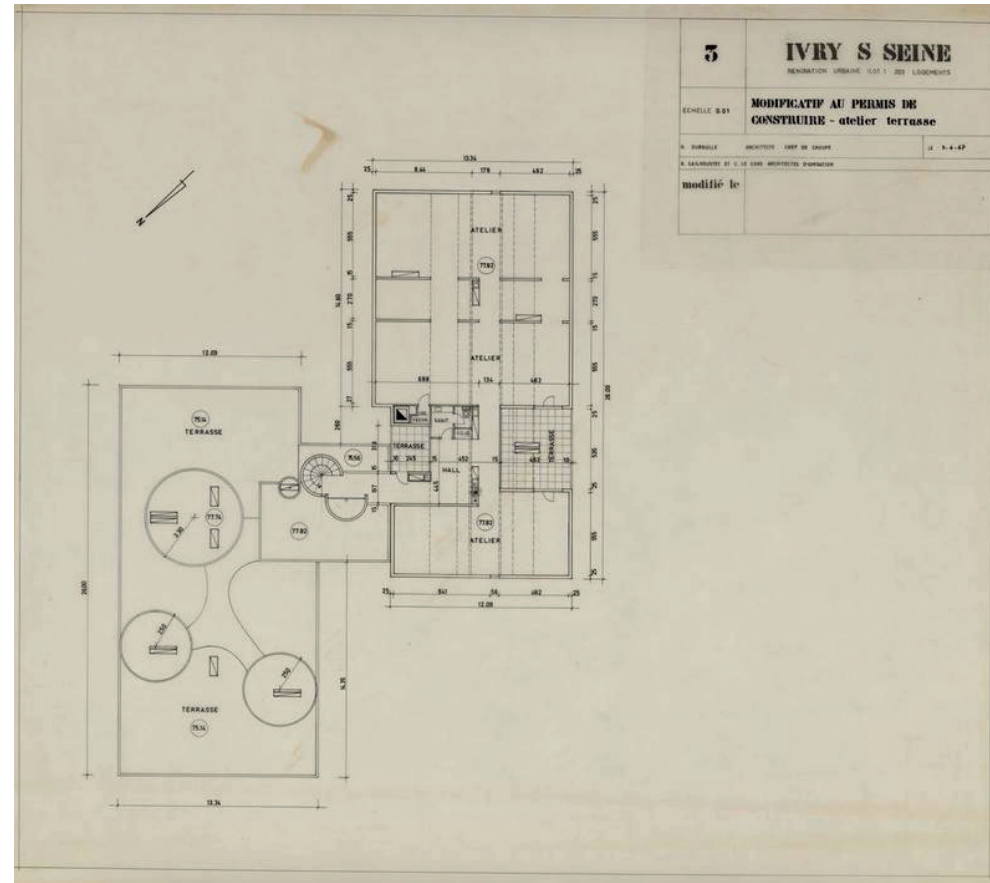
Promenée, Christian Merlihot, 1988-



Promenée, Christian Merlhiot, 1988-

**La terrasse commune  
est un des ratage  
de ces bâtiments,  
personne ne vient  
la prendre pour lui.**

Conférence du 23 mai 1991, Renée Gailhoustet, architecte, Gérard Grandval, architecte

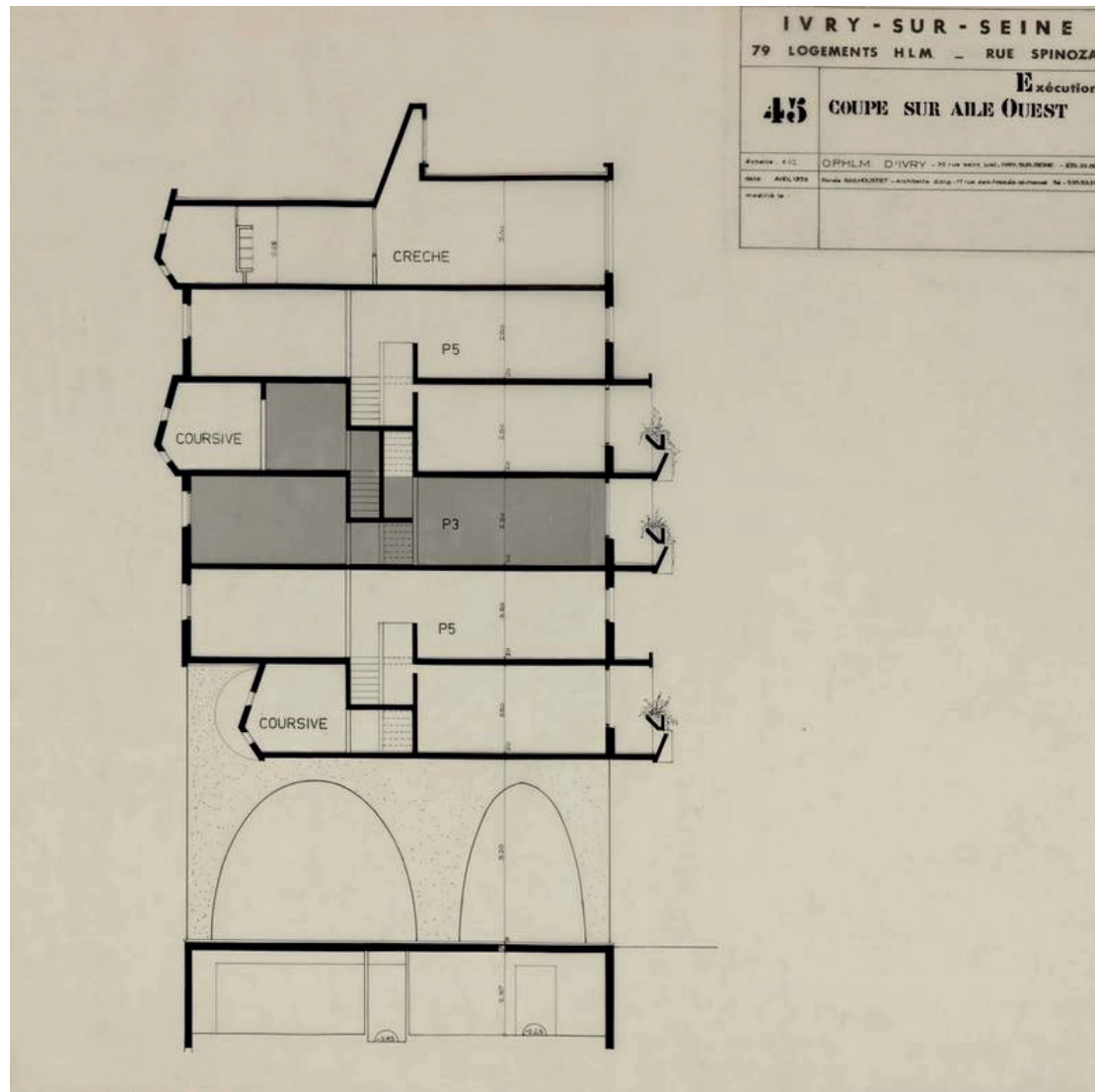




**je ne pense pas  
que ce soit la  
solution idéale**

Renée Gailhoustet in Eloge du Logement, 1993.

-



Spinoza, logements H.L.M, 1970

-





**La production architecturale  
implique des transformations  
sur une longue durée,  
une sorte de concrétion  
quasi-naturelle de  
la vie sociale.**