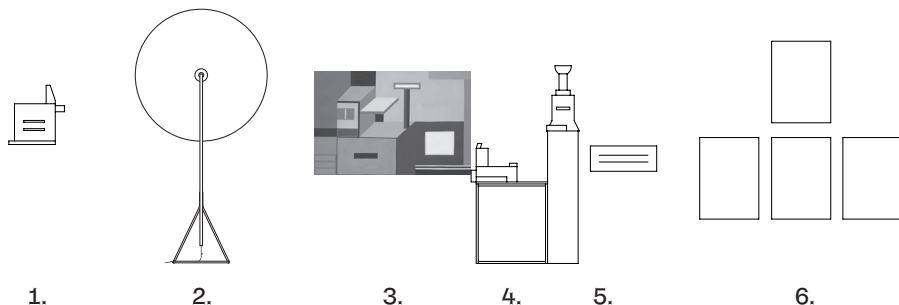


Salle 2

Œuvres exposées

Sauf mention contraire, les œuvre sont :
« Courtesy des artistes »



1. Nathalie Du Pasquier, *Sans titre*

2025. Bois peint, 55 × 58 × 19 cm.

2. Pierre Charpin, *8 1/2 Parabole*

2009. Lampe sur pied. Résine, métal.

Collection Centre d'innovation et de design au Grand Hornu.

3. Nathalie Du Pasquier, *Sans titre*

2024. Huile sur toile, 100 × 150 cm.

4. Nathalie Du Pasquier, *Sans titre*

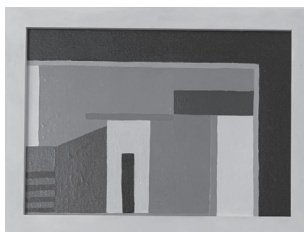
2025. Ensemble d'éléments en bois peint.

5. Nathalie Du Pasquier, *Sans titre*

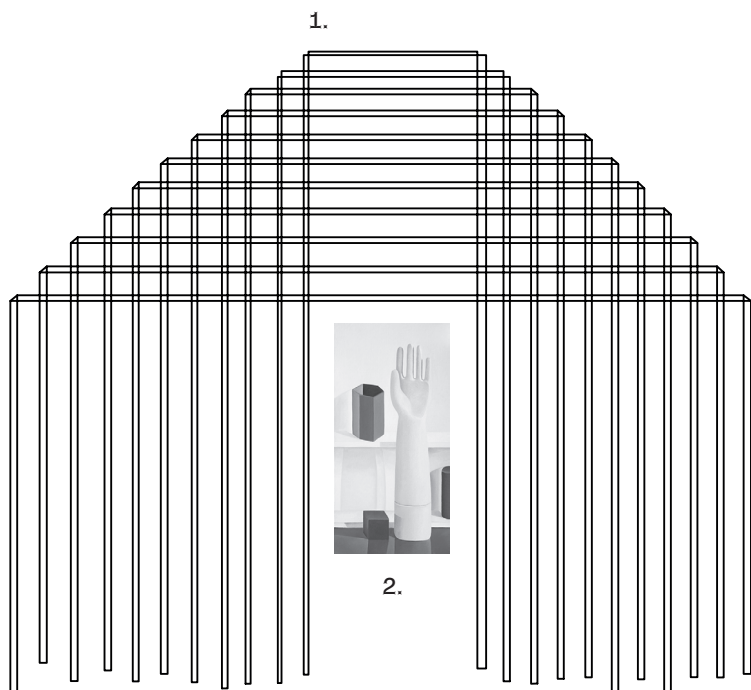
2019. Bois peint.

6. Pierre Charpin, *Broderies*

2025. Broderies sur torchons.



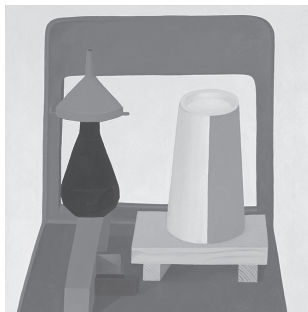
Nathalie Du Pasquier, *Sans titre*
2025. Huile sur toile, 40 × 30 cm.



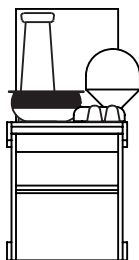
1. Pierre Charpin, *Dessin avec ruban réalisé in situ*
2026.

2. Nathalie Du Pasquier, *Mano di porcellana*,
2004. Huile sur toile, 50 × 100 cm.

1.



2.



1. **Nathalie Du Pasquier, *Sans titre***

2014. Huile sur toile, 100 × 100 cm.

2. **Pierre Charpin,**

Boîte Ondine

2023. Aluminium repoussé anodisé. Édition tornitore Matto Alessi.

Vase Orlo

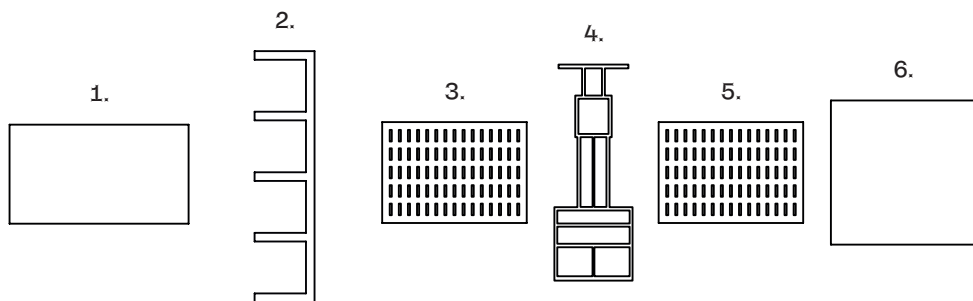
Verre de Murano soufflé. Édition Venini, 2004.

Lampe,

Impression 3D. Prototype, 2011.

Boîte aimant,

Porcelaine et aimant. Édition CRAFT, 1999.



1. **Nathalie Du Pasquier, *Sans titre***
2025. Huile sur toile, 100 × 150 cm.

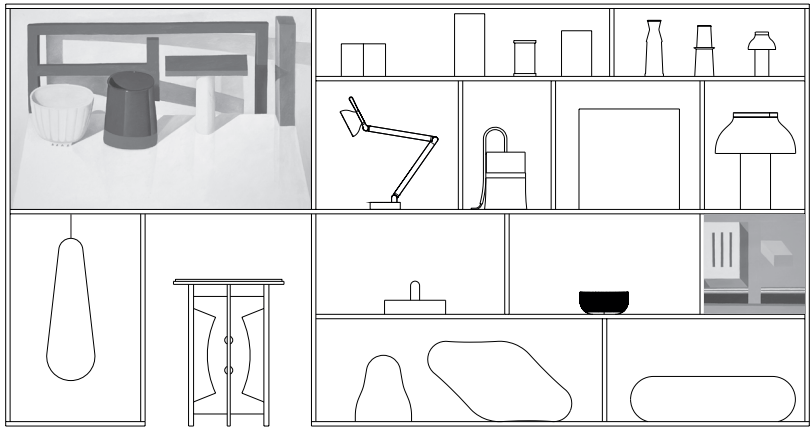
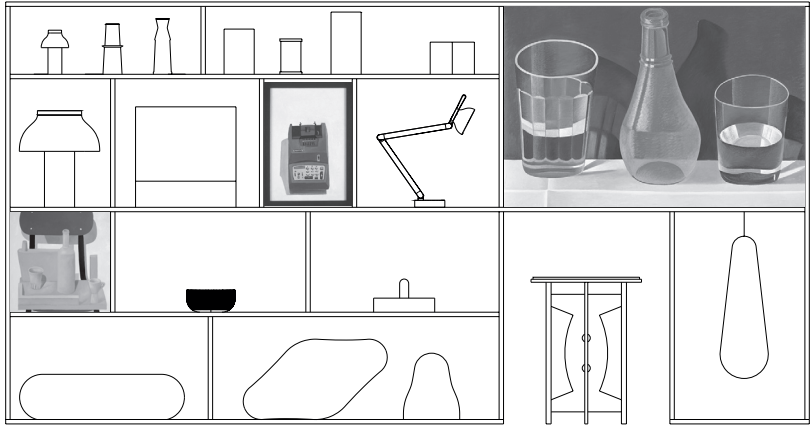
2. **Pierre Charpin, *Étagère murale 01/12***
1998. Stratifié et bois. Édition Post design. Courtesy Memphis.

3. **Pierre Charpin, *Dessin marouflé sur bois***
2024. Courtesy Galerie Giorgio Mastinu.

4. **Nathalie Du Pasquier, *Sans titre***
2017. Bois peint.

5. **Pierre Charpin, *Dessin marouflé sur bois***
2024. Courtesy Galerie Giorgio Mastinu.

6. **Nathalie Du Pasquier, *Sans titre***
2025. Bois peint et huile sur toile, 100 × 100 cm.





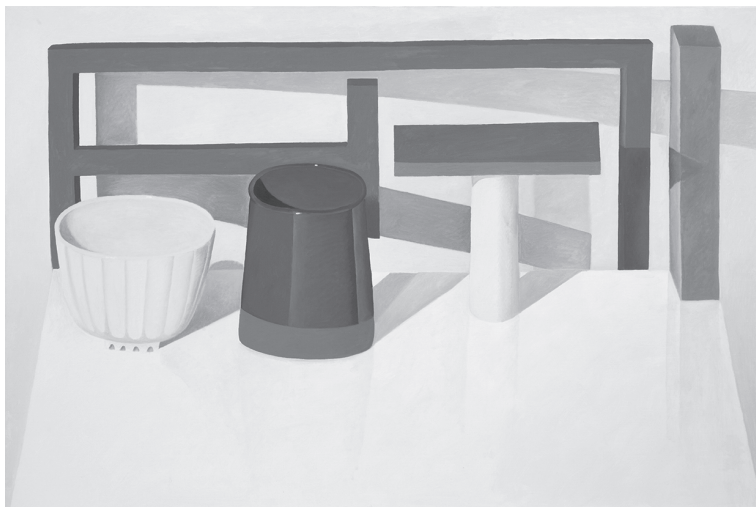
Nathalie Du Pasquier, *Still life on a chair*
2014. Huile sur toile, 50 × 50 cm.



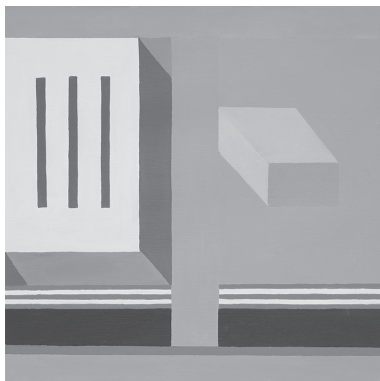
Nathalie Du Pasquier, *Sans titre*
1998. Huile sur toile, 44 × 64 cm.



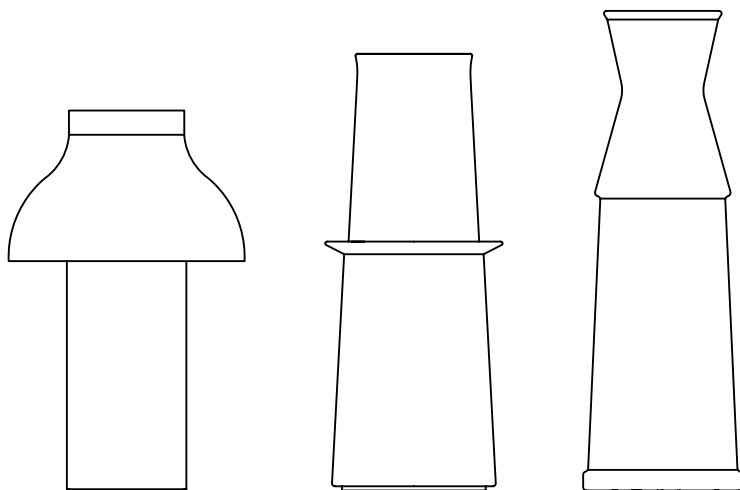
Nathalie Du Pasquier, *Sans titre*
2002. Huile sur toile, 100 × 150 cm.



Nathalie Du Pasquier, *Sans titre*
2009. Huile sur toile, 100 × 150 cm.



Nathalie Du Pasquier, *Sans titre*
2023. Huile sur toile, 50 × 50 cm.



Pierre Charpin

Lampe portable

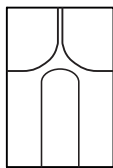
2019. ABS PP. Édition HAY.

Vase Outline

2018. Porcelaine émaillée. Édition 1616/Arita.

Carafe Eau de Paris

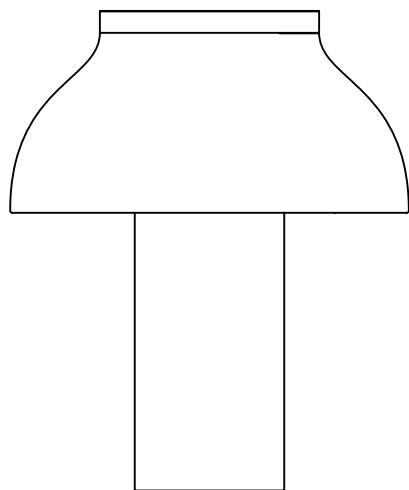
2004. Verre moulé.



Pierre Charpin, *Ceram X Collection*

2003/2005. Céramique émaillée.

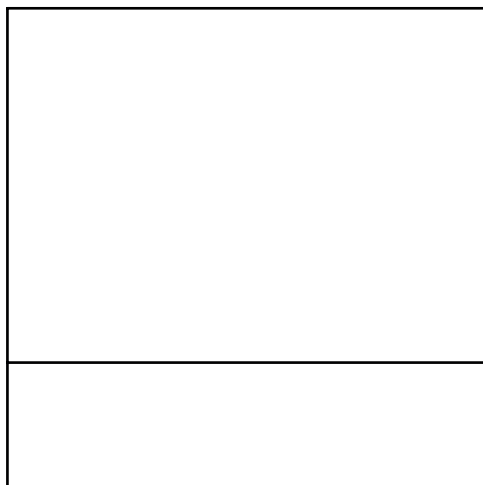
Édition limitée, CRAFT Limoges.



Pierre Charpin, *Lampe de table*

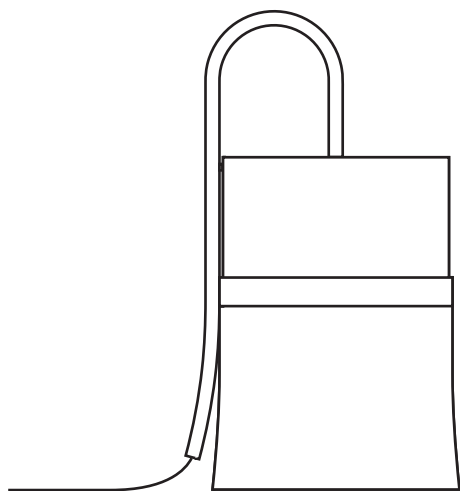
2019. Aluminium anodisé.

Édition HAY.



Pierre Charpin, *Lampe*

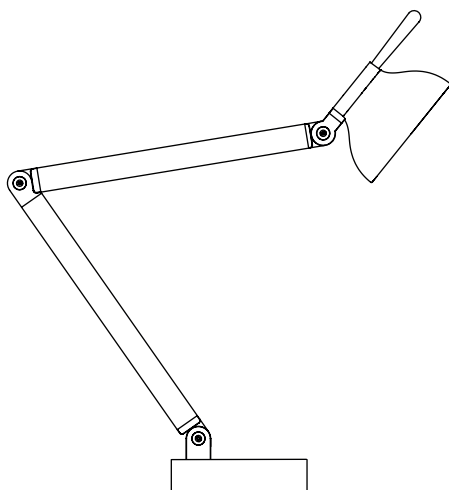
1999. Lampe de table et murale, tôle laquée.
Édition limitée Galerie kreò.



Pierre Charpin, *Lampe Desa*

2010. Acier laqué, verre opalin.

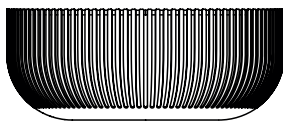
Édition Ligne Roset.



Pierre Charpin, *Lampe de bureau*

2016. Aluminium anodisé.

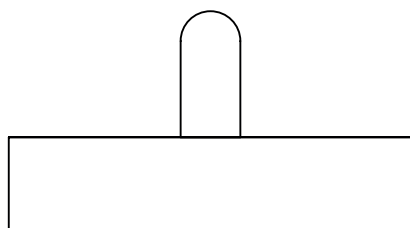
Édition HAY.



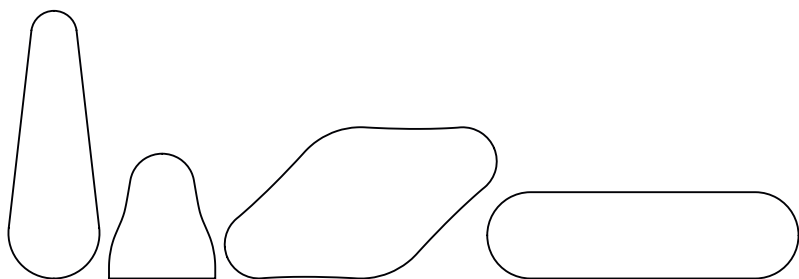
Pierre Charpin, *Corbeille*

2011-2015. Acier inox.

Édition Alessi



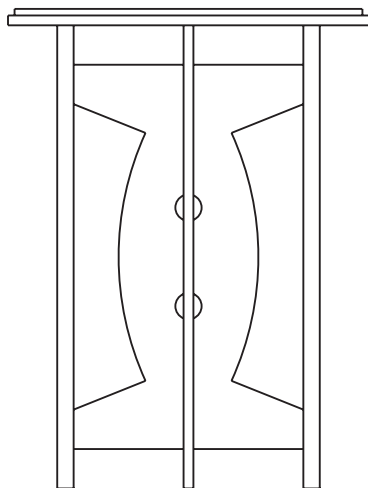
Pierre Charpin, *Boîte*
2005. Bois peint. Prototype.



Pierre Charpin, *Formes noires*

2009. Mousse polyuréthane peinte.

Pièces uniques.



Pierre Charpin, *Guéridon*

1989. Médium peint et stratifié.
Prototype. Bourse du FIACRE.